

●小判 (本体サイズ:約 175×345mm 外箱サイズ:380×205×30mm)



金魚
mu-001k

ひめこうほね
mu-002h

流水
mu-003r

アザミ
mu-004a

千鳥
mu-005c

紅染
mu-007b

カワセミ
mu-008k

川トンボ
mu-009t

ウサギ
mu-010u



岐阜蝶
mu-013g

蛭
mu-014h

朝顔
mu-015a

ねむの木
mu-017n

ひまわり
mu-018h

鉄線
mu-019t

蓮
mu-020h

水紋
mu-021s

朝露
mu-022a



水面鏡
mu-023s

黒骨
mu-016k

ROCK オモテ
mut-001r

ROCK ウラ

輪花 オモテ
mut-002h

輪花 ウラ

REN オモテ
mut-003r

REN ウラ



手描き金魚
muk-001kd

手描き鮎
muk-002ad

*手描きシリーズは構図、色彩が写真とは異なる場合がございます。
二重(muk-003kd, muk-004kd)は裏紙にも絵が施してあり、
より絵に奥行きが感じられる仕上がりになります。(写真は一重です。)

●まりんか (本体サイズ:約 75×170mm パッケージサイズ:160×170mm)



葡萄
mum-001b

蝶
mum-002c

蜻蛉
mum-003t

鬼灯
mum-004h

鉄線
mum-005t

朝顔
mum-006a

●小丸 (本体サイズ:約 120×230mm 外箱サイズ:225×135×30mm)



金魚
mus-001k

秋草
mus-002a

藤
mus-003f

ウサギ
mus-004u

ひめこうほね
mus-005h

流水
mus-006r

朝顔
mus-007a

カミノシゴト

美濃和紙おりがみ

美濃和紙

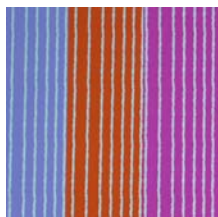
ムラの無い美しい光は均質でキメの細かい和紙から生み出されます。障子紙や提灯からこぼれる美しいあかりを求めて発展してきた美濃和紙には、おりがみの紙としても折りがやすく肌触りの良い品質が備わっています。



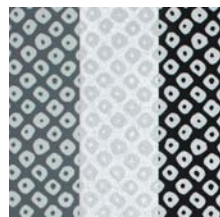
#01 縞 BWG



#02 縞 PBG



#03 縞 OPP



#04 絞 BWG



#05 絞 PBG



#06 絞 OPP



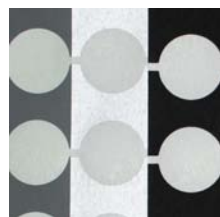
#07 鮫小紋 BWG



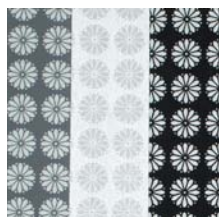
#08 鮫小紋 PBG



#09 鮫小紋 OPP



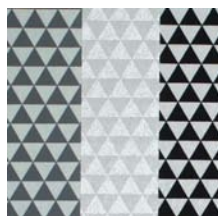
#10 団子 BWG



#11 小菊 BWG



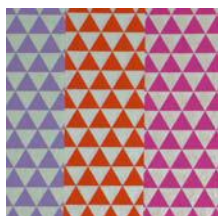
#12 瓢箪 BWG



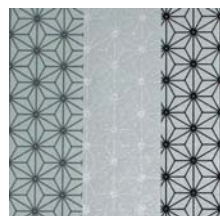
#13 鱗 BWG



#14 鱗 PBG



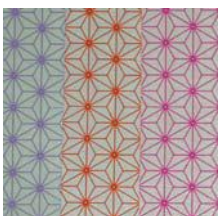
#15 鱗 OPP



#16 花麻 BWG



#17 花麻 PBG



#18 花麻 OPP



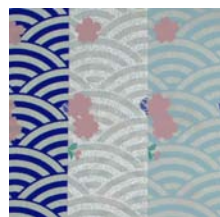
#19 雪 BWG



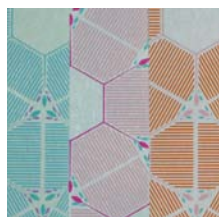
#20 雪 PBG



#21 雪 OPP



#22 オシドリ



#23 松

和紙／機械すき
美濃和紙
サイズ:150*150mm
入数:9枚(3色各3枚)

カミノシゴト

本美濃紙おりがみ

ユネスコ無形文化遺産登録

本美濃紙使用

本美濃紙は楮のみを原料とし、伝統的な製法を守り、専用の製紙用具を使用して漉きあげられた最高級の手漉き和紙です



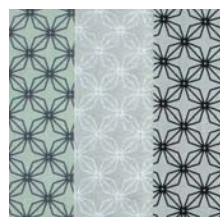
#51 四海波 BWG



#52 四海波 PBG



#53 四海波 OPP



#54 菱 BWG



#55 菱 PBG



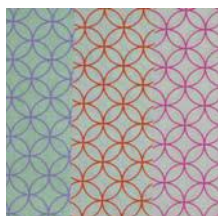
#56 菱 OPP



#57 七宝 BWG



#58 七宝 PBG



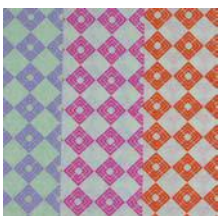
#59 七宝 OPP



#60 山 BWG



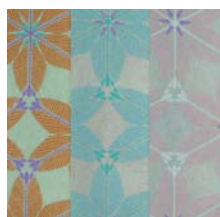
#61 山 PBG



#62 山 OPP



#63 桜



#64 松

漉き元／家田美奈子
倉田真(Corsoyard)

サイズ:150*150mm
入数:6枚(3色各2枚)

販売元:家田紙工株式会社

電話:058-262-0520

FAX:058-262-0519

info@iedashikou.com